

Aviso de Ciclón Tropical en el Océano Pacífico

No. Aviso: 20

Ciudad de México a 27 de Julio del 2017.

Emisión: 22:15h

Servicio Meteorológico Nacional, fuente oficial del Gobierno de México, emite el siguiente aviso:

Síntesis: TORMENTA TROPICAL IRWIN

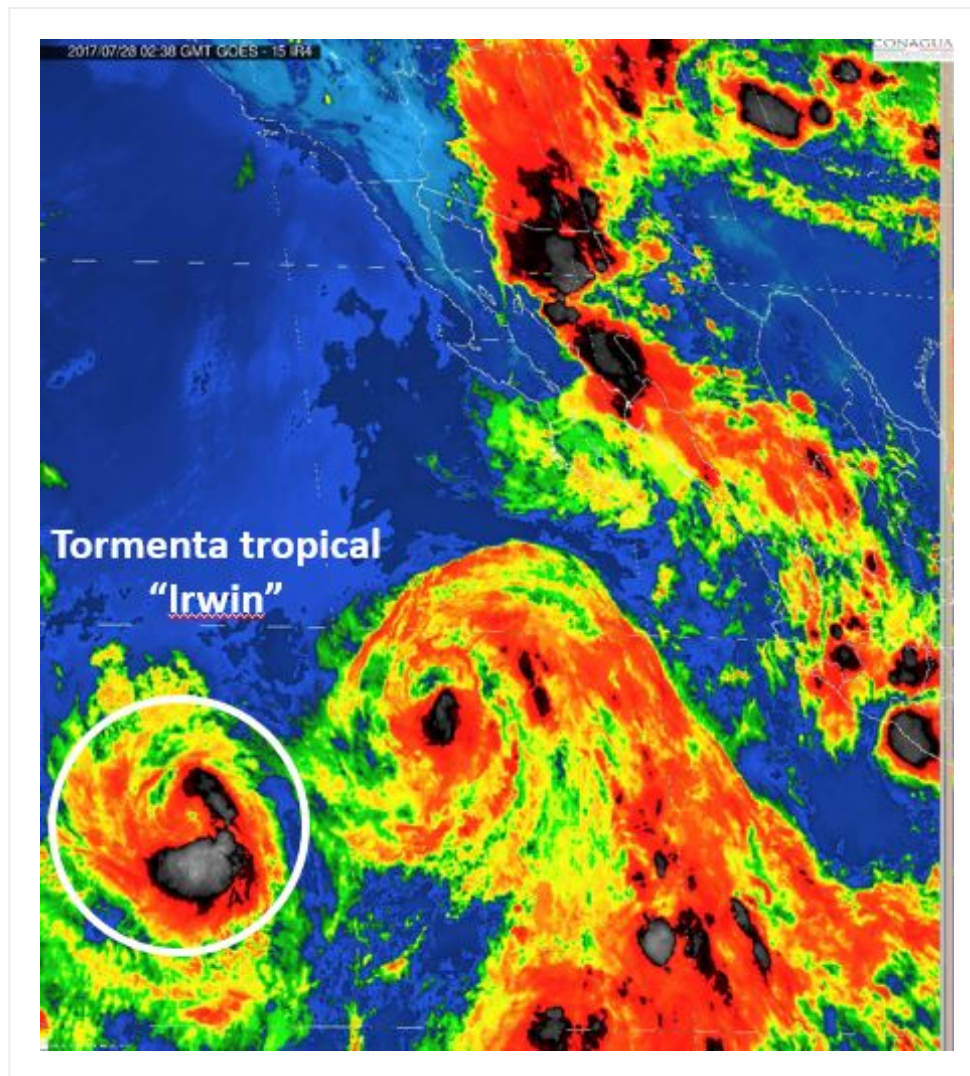


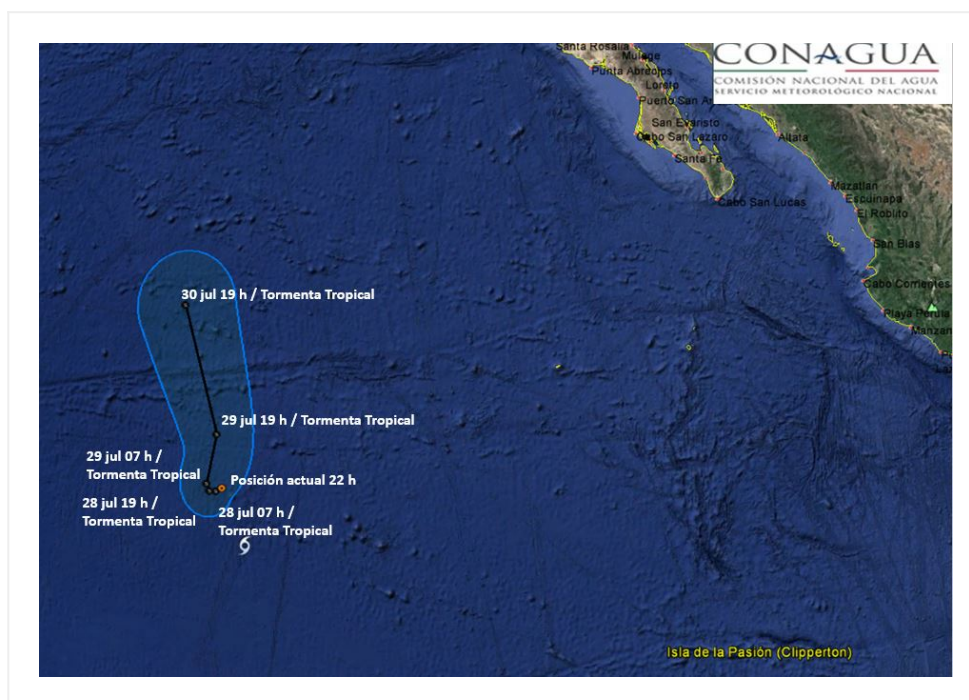
Imagen de satélite

Situación Actual:

La Tormenta Tropical "Irwin", muy lejos de costas nacionales.

Condiciones Actuales				
Hora local (hora gmt)	22:00 (3:00 GMT DEL DÍA 28)			
Ubicación del centro del ciclón	Latitud Norte:14.9°	Longitud Oeste: 124.6°		
Distancia al lugar más cercano	1,780 km al oeste-suroeste de Cabo San Lucas, BCS.			
Desplazamiento actual:	oeste (270°) a 4 km/h			
Vientos máximos [km/h]:	Sostenidos: 95 km/h	Rachas: 110 km/h		
Presión mínima central [hpa]:	1000 hPa			
Comentarios adicionales	No afecta al país.			
Recomendaciones	Extremar precauciones a la población en general en las zonas de los estados mencionados por lluvias, viento y oleaje (incluyendo la navegación marítima) y atender las recomendaciones emitidas por las autoridades del Sistema Nacional de Protección Civil, en cada entidad.			
Extensión en cuadrantes de radios de vientos y oleaje				
Radio de vientos de 95 km/h	35 km NE	35 km SE	0 km SO	0 km NO
Radio de vientos de 63 km/h	110 km NE	95 km SE	95 km SO	110 km NO
Oleaje 4 m	165 km NE	165 km SE	165 km SO	165 km NO

PRONÓSTICO VALIDO AL DÍA/HORA LOCAL TIEMPO CENTRO	LATITUD NORTE	LONG. OESTE	VIENTOS [Km/h]	CATEGORÍA	UBICACIÓN (en km)
28/07h	14.8	124.8	95/110	Tormenta Tropical	1,715 km al suroeste de Cabo San Lázaro, BCS.
28/19h	14.8	125.0	100/120	Tormenta Tropical	1,730 km al suroeste de Cabo San Lázaro, BCS.
29/07h	15.0	125.1	100/120	Tormenta Tropical	1,725 km al suroeste de Cabo San Lázaro, BCS.
29/19h	16.4	124.8	95/110	Tormenta Tropical	1,600 km al suroeste de Cabo San Lázaro, BCS.
30/19h	20.0	126.0	85/100	Tormenta Tropical	1,415 km al suroeste de Punta Eugenia, BCS.



Trayectoria pronóstico de la Tormenta Tropical "Irwin"

Aviso No.	Fecha / Hora local CDT	Lat. Norte	Long. Oeste	Distancia más cercana (km)	Viento máx. / rachas	Categoría	Avance
1	22 jul / 10:00	14.7	112.8	A 495 km al sur-suroeste de Isla Socorro, Col. y a 960 km sur-suroeste de Cabo San Lucas, BCS.	55/75	Depresión Tropical	Al oeste (270°) a 11 km/h
2	22 jul / 16:00	14.4	113.5	1,020 km al sur-suroeste de Cabo San Lucas, BCS.	55/75	Depresión Tropical	Oeste (270°) a 11 km/h
3	22 jul / 22:00	14.6	114.2	1,025 km al sur-suroeste de Cabo San Lucas, BCS.	55/75	Depresión Tropical	Oeste (280°) a 13 km/h
4	23 jul / 04:00	14.7	115.2	1,070 km al sur-suroeste de Cabo San Lucas, BCS.	65/85	Tormenta Tropical	Oeste-noroeste (285°) a 15 km/h
5	23 jul / 10:00	15.0	115.8	A 665 km al suroeste de Isla Socorro, Col. y a 1,075 km al suroeste de Cabo San Lucas, BCS.	65/85	Tormenta Tropical	Al oeste (280°) a 11 km/h
6	23 jul / 16:00	14.9	116.6	A 1,135 km al suroeste de Cabo San Lucas, BCS.	75/95	Tormenta Tropical	Oeste (270°) a 13 km/h
7	23 jul / 22:00	14.9	117.3	A 1,180 km al suroeste de Cabo San Lucas, BCS.	85/100	Tormenta Tropical	Oeste (270°) a 13 km/h
08	24 jul / 4:00	14.8	117.4	1,195 km al suroeste de Cabo San Lucas, BCS.	85/100	Tormenta Tropical	Oeste (270°) a 7 km/h

09	24 jul / 10:00	14.8	117.5	A 1,205 km suroeste de Cabo San Lucas, B.C.S.	95/110	Tormenta Tropical	Oeste (270°) a 6 km/h
10	24 jul / 16:00	15.0	117.8	1,210 km al suroeste de Cabo San Lucas, BCS.	100/120	Tormenta Tropical	Oeste (280°) a 6 km/h
11	24 jul / 22:00	15.2	118.2	A 1,220 km al suroeste de Cabo San Lucas, BCS.	110/140	Tormenta Tropical	Oeste-noroeste (285°) a 6 km/h
12	25 jul / 04:00	15.5	118.7	1,235 km al suroeste de Cabo San Lucas, BCS.	120/150	Huracán categoría I	Oeste-noroeste (300°) a 7 km/h
13	25 jul / 10:00	15.6	119.4	A 1,285 km suroeste de Cabo San Lucas, B.C.S.	130/155	Huracán categoría I	Oeste (270°) a 9 km/h
14	25 jul / 16:00	15.7	120.1	1,335 km al suroeste de Cabo San Lucas, BCS.	140/165	Huracán categoría I	Oeste (270°) a 11 km/h
15	25 jul / 22:00	16.1	120.9	1,375 km al oeste-suroeste de Cabo San Lucas, BCS.	150/185	Huracán categoría I	Oeste (280°) a 13 km/h
16	26 jul / 04:00	15.7	121.5	1,390 km al suroeste de Cabo San Lázaro, BCS. 1,455 km al oeste-suroeste de Cabo San Lucas, BCS.	130/155	Huracán categoría I	Oeste-suroeste (255°) a 11 km/h
17	26 jul / 10:00	15.6	122.1	A 1,515 km al oeste-suroeste de Cabo San Lucas, BCS.,	100/120	Tormenta Tropical	Al oeste-suroeste (255°) a 11 km/h
18	26 jul / 22:00	14.9	123.1	1,645 km al oeste-suroeste de Cabo San Lucas, BCS.	95/110	Tormenta Tropical	oeste-suroeste (255°) a 9 km/h
19	27 jul / 10:00	15.0	124.2	A 1,740 km al oeste-suroeste de Cabo San Lucas, BCS.	95/110	Tormenta Tropical	Hacia el oeste (270°) a 4 km/h
20	27 jul / 22:00	14.9	124.6	1,780 km al oeste-suroeste de Cabo San Lucas, BCS.	95/110	Tormenta Tropical	oeste (270°) a 4 km/h

EL SIGUIENTE AVISO SE EMITIRÁ A LAS 10:15 HRS DEL DÍA 28, TIEMPO DEL CENTRO O ANTES SI OCURREN CAMBIOS SIGNIFICATIVOS

Pronosticador: Martín Téllez Saucedo

Revisó: Oscar Montoya Rodríguez